

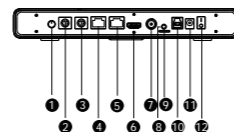
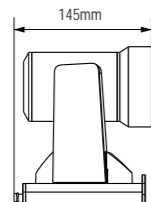
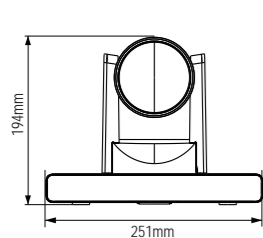
# 4K NDI云台摄像机 AMC-NH1202



## 功能特性

- ▶ 支持NDI®|HX;
- ▶ 采用高品质4K超广角镜头，12倍光学变焦，最大视场角高达82.6°；
- ▶ 支持H.265/H.264网络视频编码，最高支持超高清4K无压缩数字视频输出；
- ▶ 支持HDMI、3G-SDI、HDBase-T（选配）、网络接口同时输出高清数字视频；
- ▶ 先进的2D/3D图像降噪算法，噪点控制出色；
- ▶ 精密传动系统，定位精确，运行平稳；
- ▶ 支持多种协议及多种控制接口，支持菊花链组网；
- ▶ 配多功能IR遥控器，内置中英文操作菜单；
- ▶ 智能曝光有效解决投影、电视等设备对拍摄人物的影响；
- ▶ 支持桌面安装、壁挂安装和吸顶安装3种安装方式。

## 外形尺寸



- ① 格式选择
- ② RS232-IN
- ③ RS232-OUT
- ④ 网络接口
- ⑤ HDBase-T (选配)
- ⑥ HDMI接口
- ⑦ 3G-SDI接口
- ⑧ LINE IN
- ⑨ TF卡槽
- ⑩ USB3.0 (预留)
- ⑪ 电源接口 (DC12V)
- ⑫ 电源开关

## 产品参数

型号	AMC-NH1202
<b>摄像机参数</b>	
图像传感器	1/1.8英寸CMOS, 841万像素
焦距	f=4.2mm ~ 50.4mm
光圈	F1.8 ~ F2.8
变焦	12倍光学变焦, 12倍数字变焦
视场角	82.6° ~ 8°
聚焦系统	自动、手动、一键触发、PTZ触发
快门速度	1/25 ~ 1/10,000秒
增益	自动/手动
白平衡	自动、室内、室外、一键触发、手动、自动跟踪、钠灯、日光灯
曝光控制	自动、手动、快门优先、光圈优先
信噪比	≥50dB
数字降噪	2D/3D
背光补偿	支持
宽动态	支持
<b>云台</b>	
水平	-170° ~ +170°, 0.1° ~ 120° / 秒
垂直	-30° ~ +90°, 0.1° ~ 80° / 秒
预置点数目	256个
菜单	支持
图像翻转功能	支持
<b>视频输出</b>	
视频格式	4KP30/P25, 1080P60/P50/P30/P25, 1080I60/I50, 720P60/P50
<b>网络</b>	
分辨率	最高支持4KP30
视频压缩	H.265/H.264
音频压缩	AAC
网络协议	HTTP、TCP、UDP、RTSP、RTMP、ONVIF
双码流	支持
NDI	支持NDI® HX
<b>接口</b>	
视频输出	1路3G-SDI接口, 1路HDMI接口
音频接口	1路LINE IN, 1路LINE OUT
网络接口	10M/100M/1000M 自适应以太网接口, 可选配POE
本地存储	TF卡, 最大64G
控制接口	1路RS-232 IN, 1路RS-232 OUT
红外透传	1路红外信号透传输出接口
<b>一般规范</b>	
控制协议	VISCA 并支持菊花链、PELCO-P、PELCO-D
电源	DC12V
功耗	<20W
工作环境	温度: 0°C ~ +40°C; 湿度: 10% RH ~ 90% RH
存放环境	温度: -20°C ~ +60°C; 湿度: 10% RH ~ 95% RH
尺寸 (长×宽×高)	251mm×145mm×194mm
机身重量	2.2KG